

Elfsteden Roeimarathon 2014

Rik Lopuhaä

May 26, 2014

RV De Wetterwille - Prinsentuin (B2)

Ploeg: B2

Afstand 5.65 km

Start: RV De Wetterwille

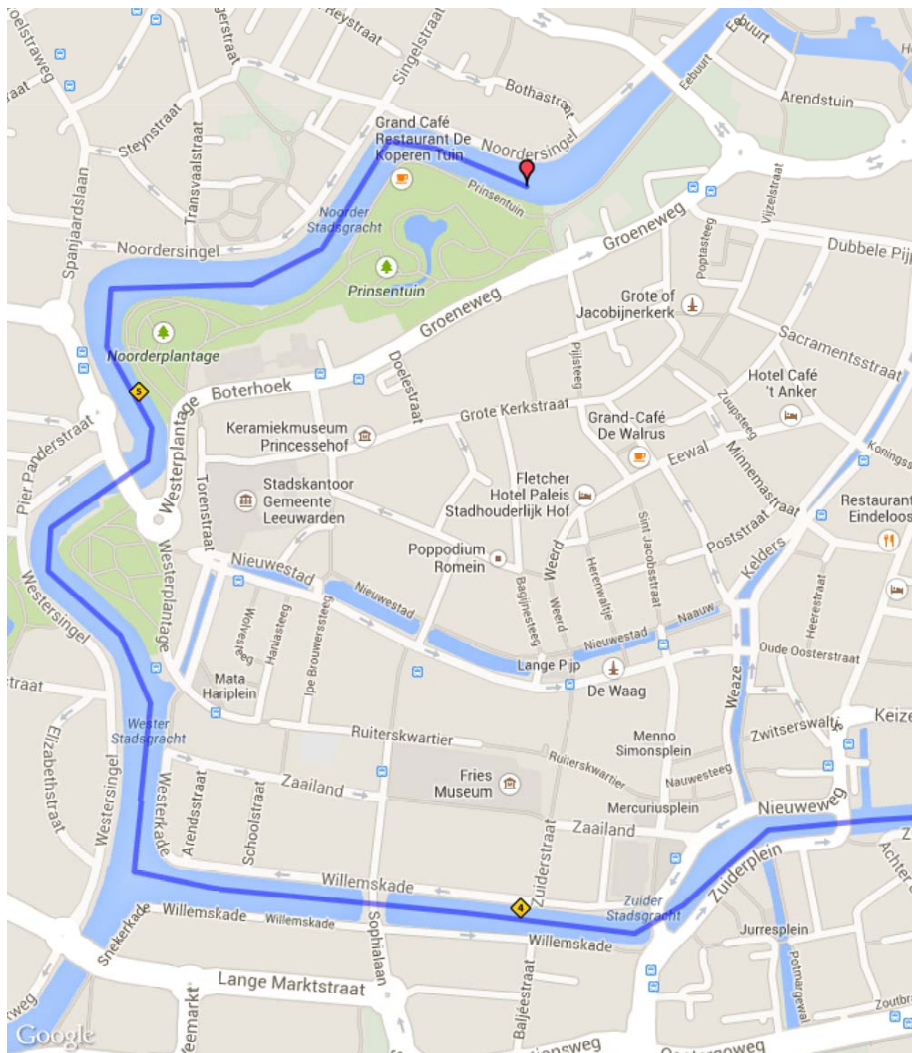
500m: Van Greunsbrug

1350m: Jachthaven

1450m: Onder spoorbrug door ruime bocht BB uit

4900m: Vrouwenportsbrug

5200m: Noordersingel. Wissel B2-A1



RV De Wetterwille - Prinsentuin 2014 (B2)

Ploeg: B2

Afstand 5.46 km

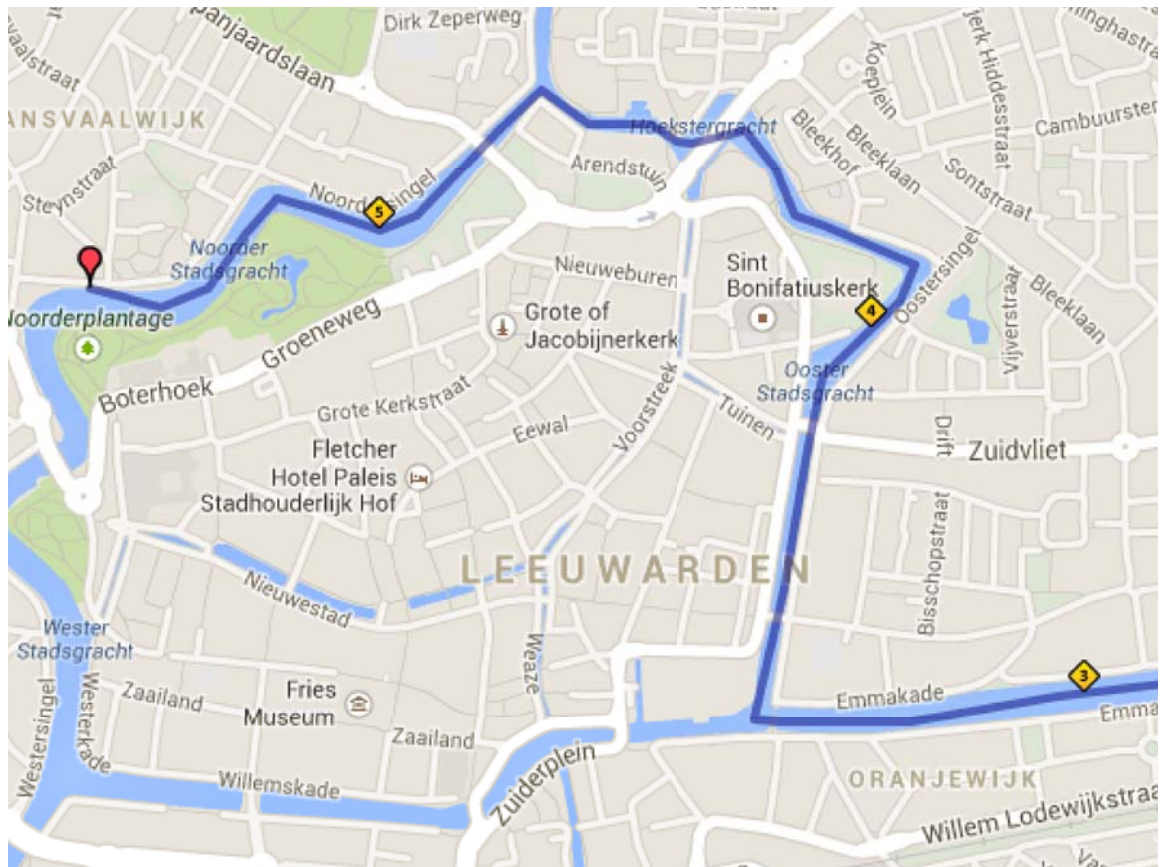
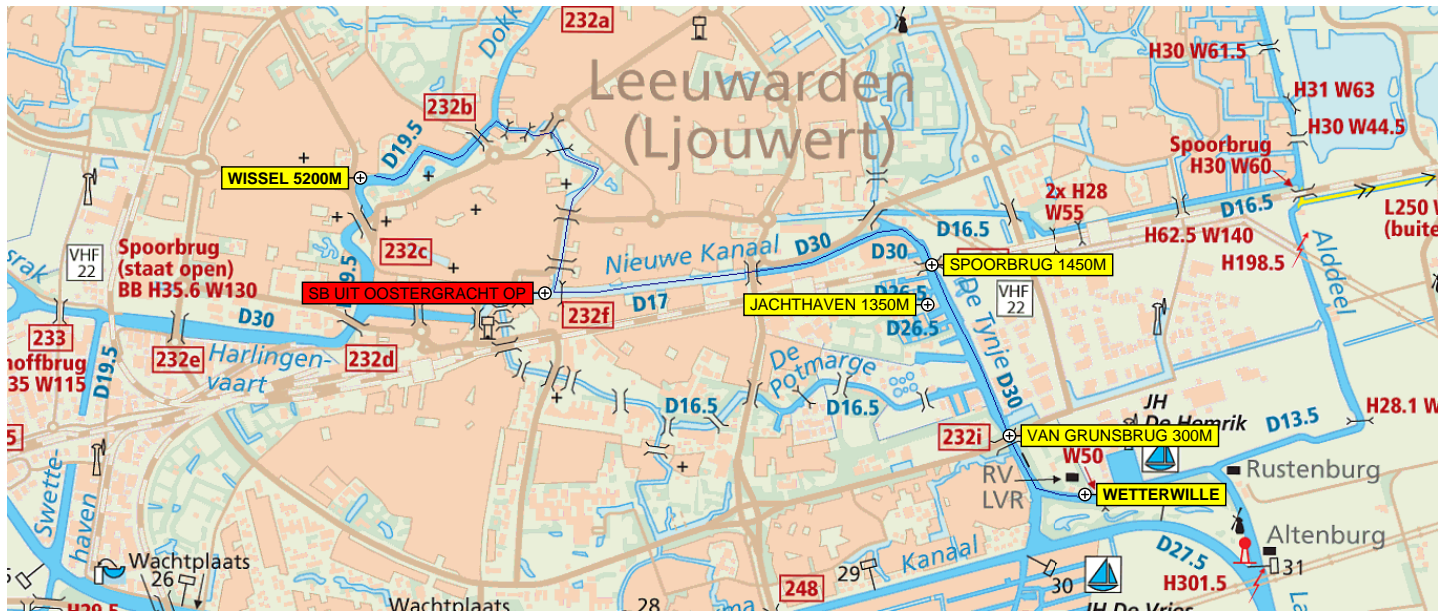
Start: RV De Wetterwille

500m: Van Greunsbrug

1350m: Jachthaven

3450m: SB uit Oostelijke stadgracht (westelijke stadsgracht is afgesloten)

5460m: Noordersingel. Wissel B2-A1



1 Leeuwarden - Birdaard (A1)

Ploeg: A1

Afstand: 12.74km

Start: rode boei in de bocht

185m: Noorderburg

250m: BB uit Dokkumer E op richting Dokkum

1060m: E brug

7060m: Passage Wyns

9860m: Passage Bartlehiem

12740m: Wissel A1-A2. SB voor de brug.





2 Birdaard - Dokkum (A2)

Ploeg: A2

Afstand: 9.16km

0m: Wissel A1-A2. SB voor de brug.

375m: 2e brug Birdaard

4500m: Klaarkampsterbrug

8570m: EE brug (85 cm hoog)

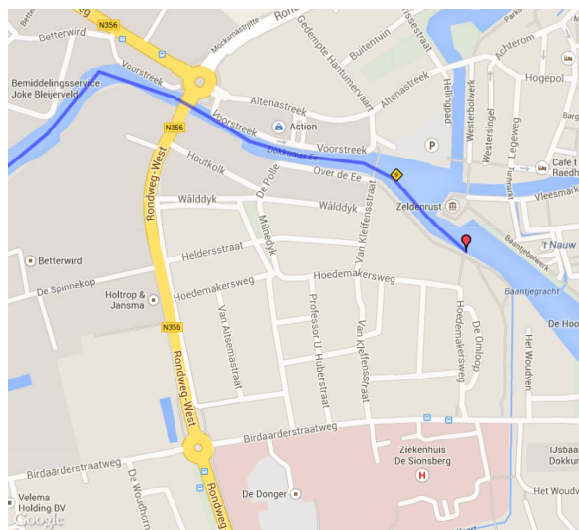
8950m: Altena brug (85 cm hoog). Na de brug SB uit.

Stempelpost aan SB wal.

9160m: Wissel A2-B1. Bij stempelpost aan SB wal

STEMPELPOST 1





3 Dokkum - Birdaard (B1)

Ploeg: B1

Afstand: 10.44km

0m: Wissel A2-B1 bij stempelpost.

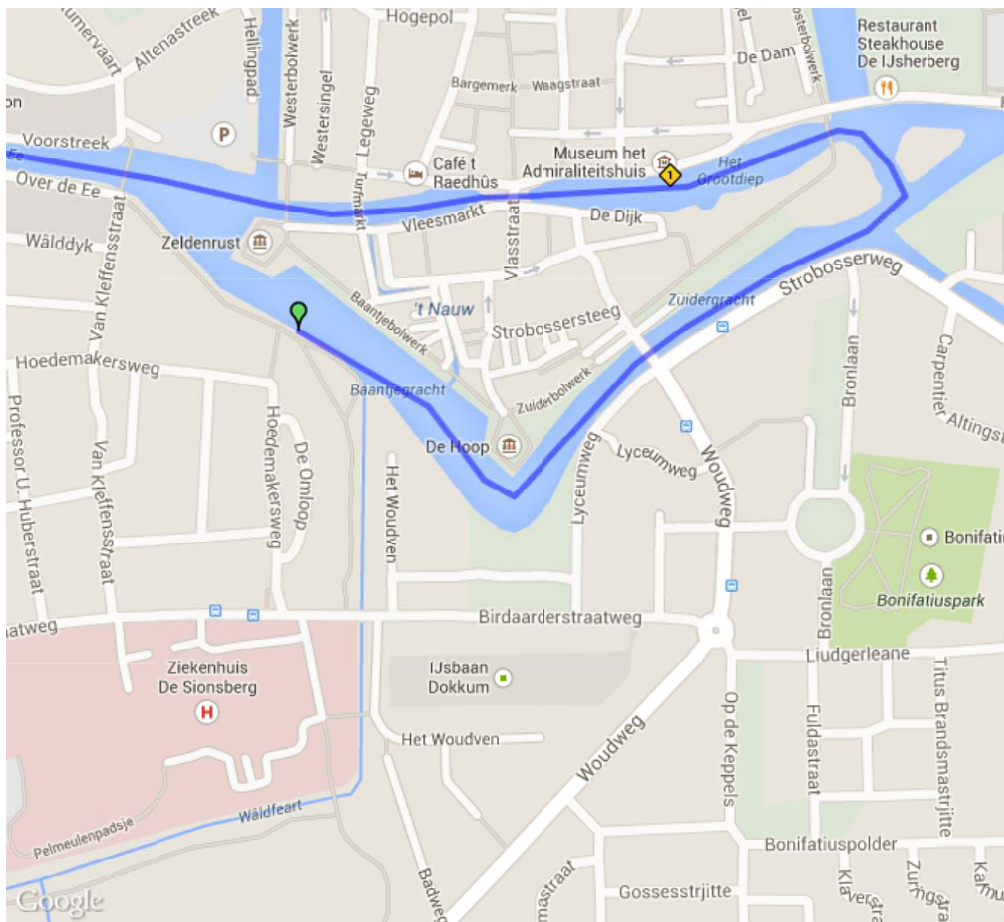
4240m: Klaarkampsterbrug

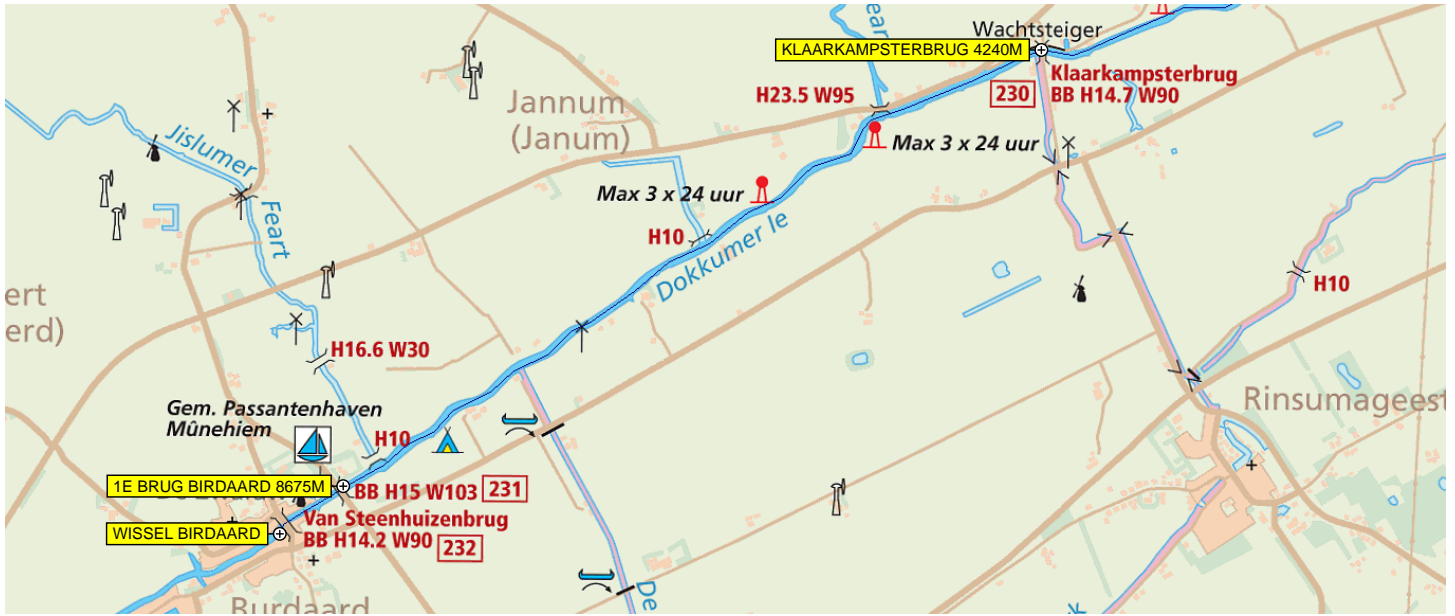
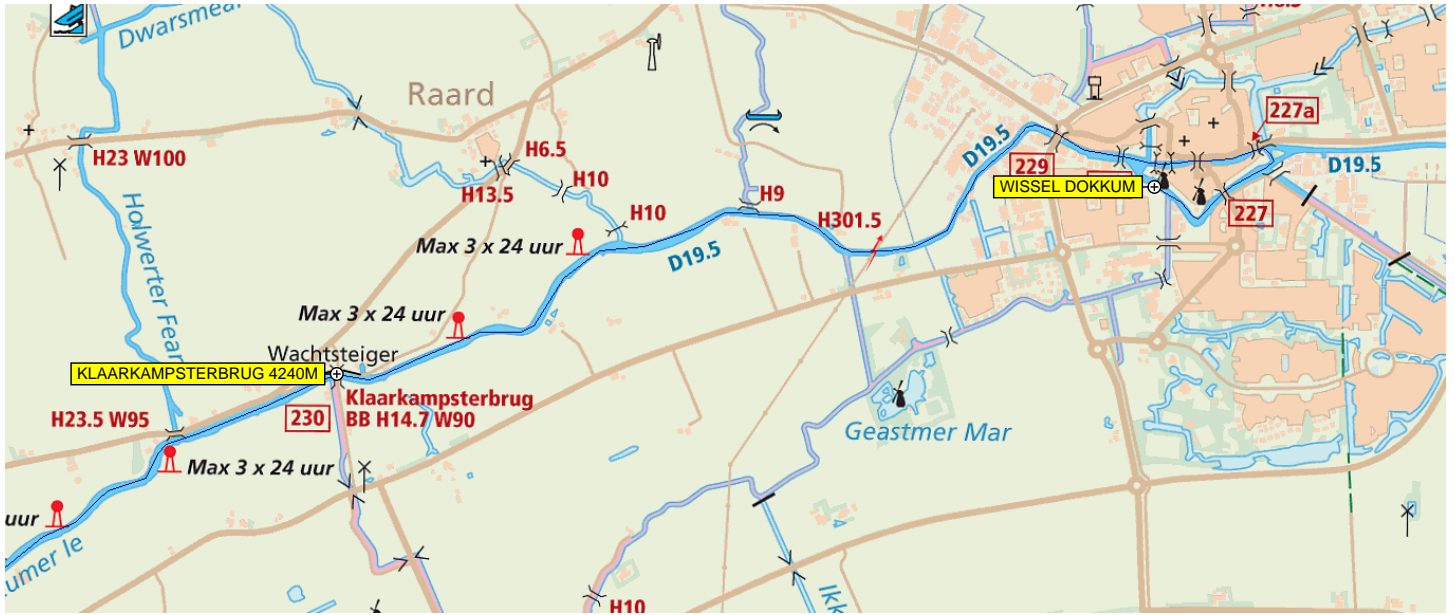
8675m: 1e brug Birdaard

10400m: 2e brug Birdaard

10440m: Wissel B1-B2.

BB wal na 2e brug.





4 Birdaard-Wynzerdyk (Oentsjerk) (B2)

Ploeg: B2

Afstand: 9.02km

0m: Wissel B1-B2 bij de brug

3600m: Bartlehiem. Scherp BB uit onder de brug door (H225cm, W540cm)

5400m: 1e brug op de Aldtsjerkster vaart

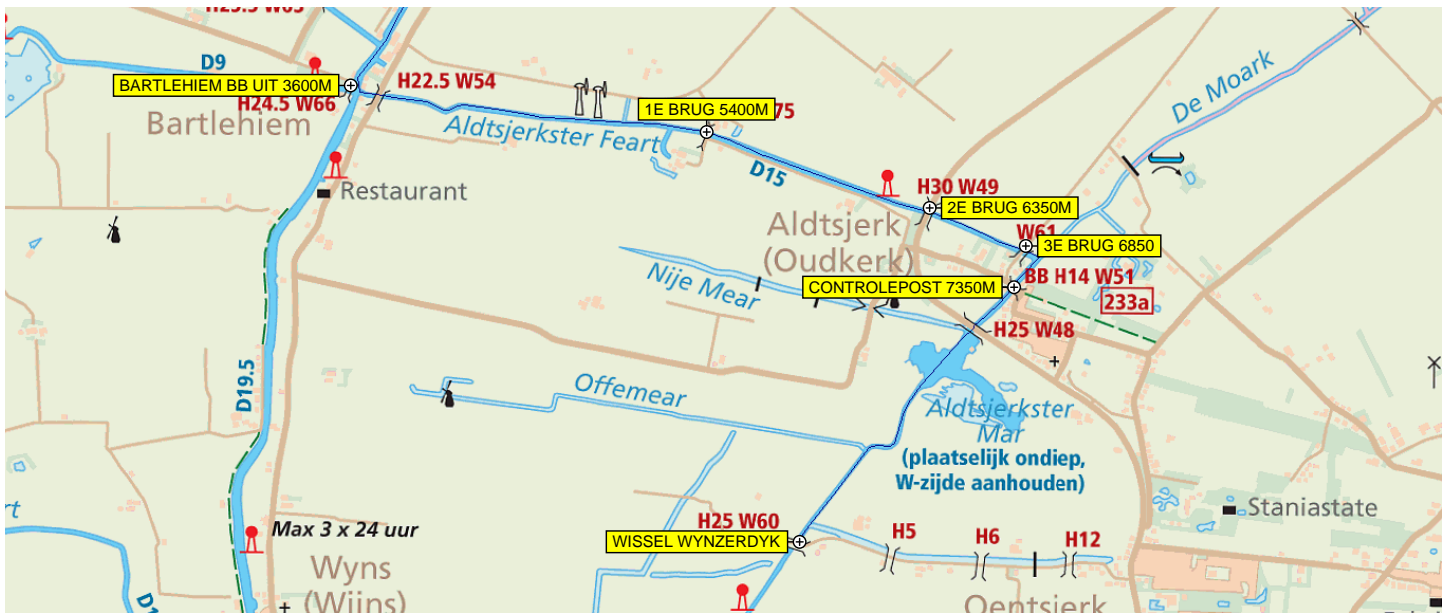
6350m: 2e brug

6850m: 3e brug. Daarna scherp SB uit.

7350m: 1e brug Aldtsjerk (Oudekerk). Controlepost.

9020m: Wissel Wynzerdyk B2-B1. BB wal steiger voor de brug





5 Wynzerdyk (Oentsjerk) - Leeuwarden (B1)

Ploeg: B1

Afstand: 8.91km

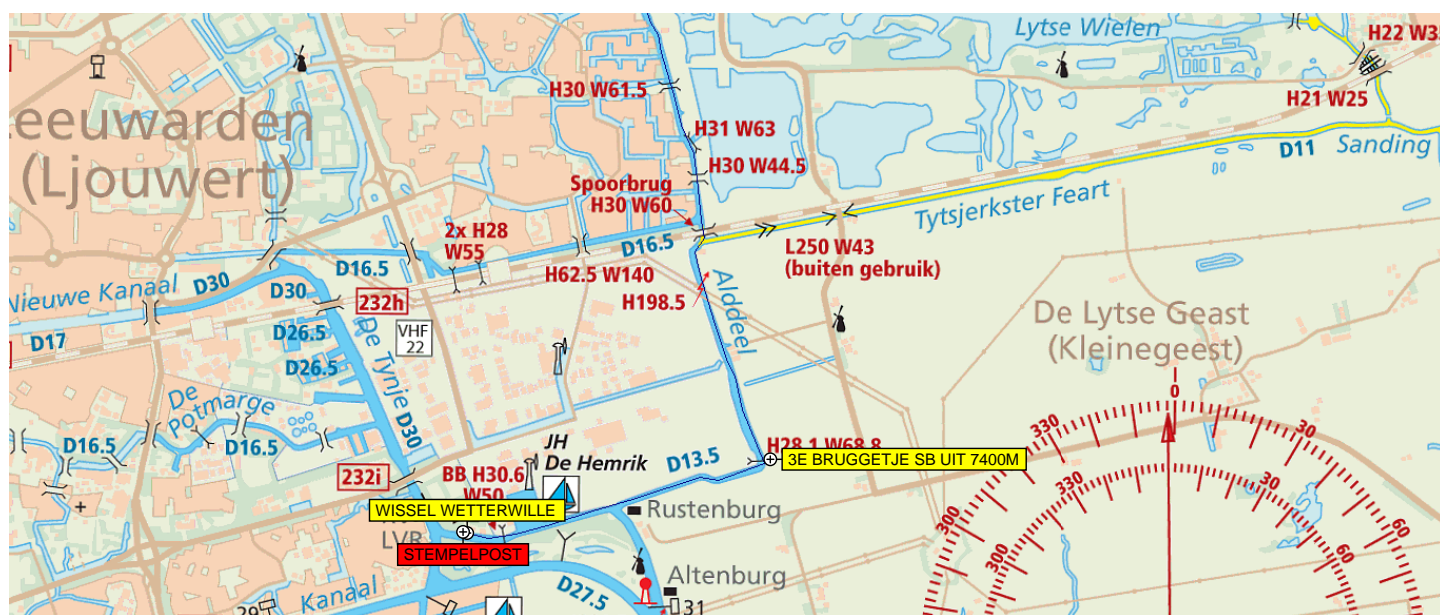
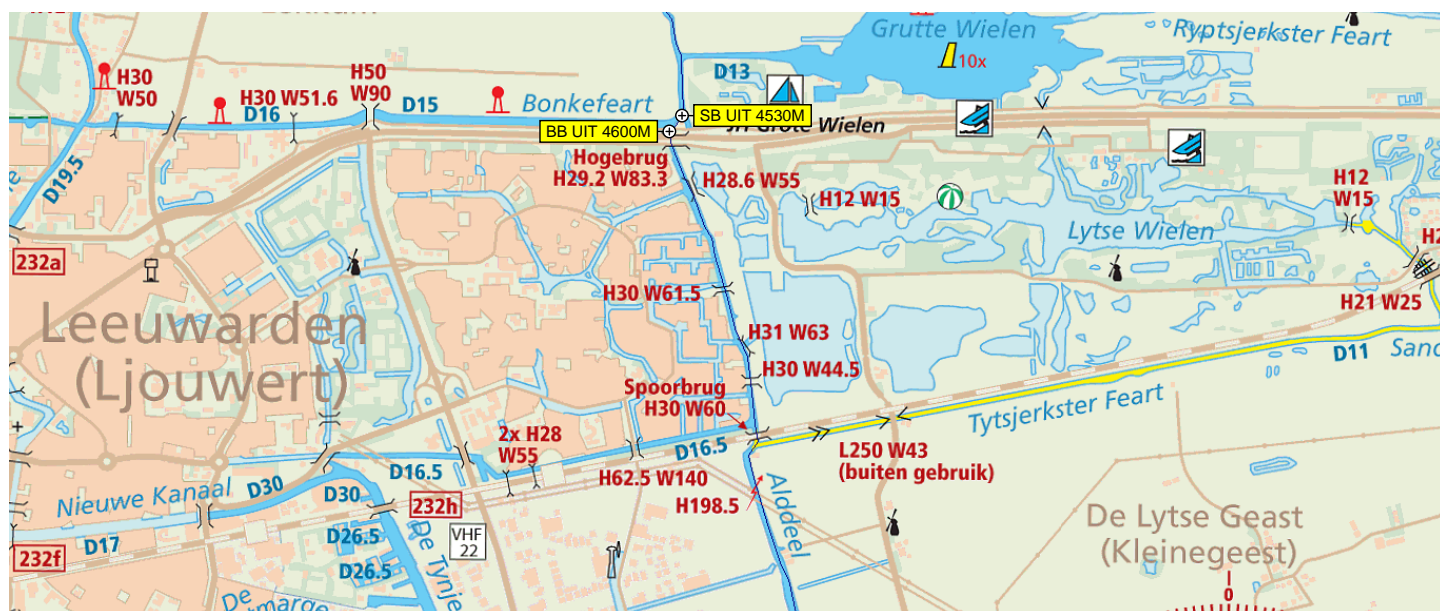
0m: Wissel Wynzerdyk B2-B1. BB wal steiger voor de brug

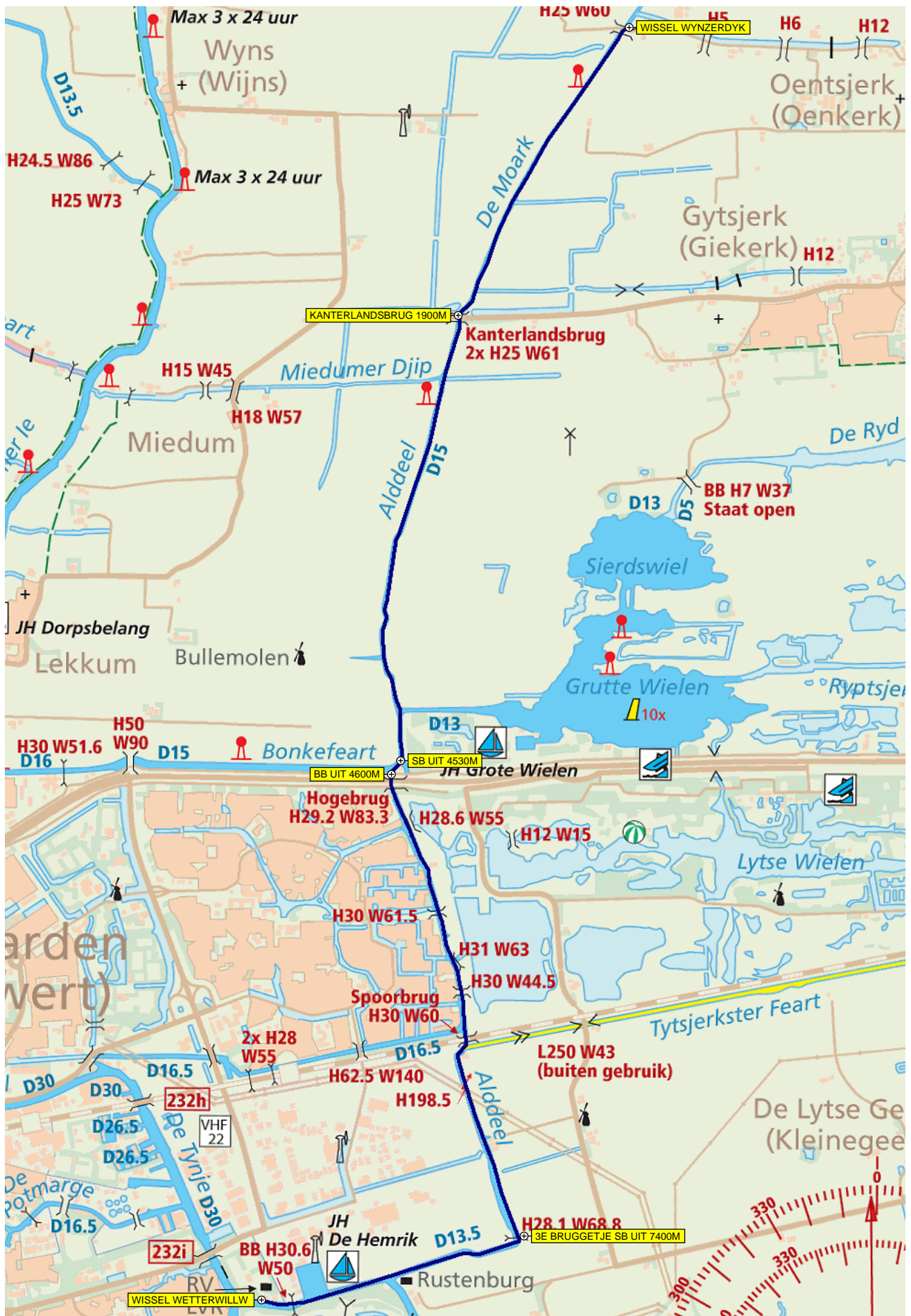
1900m: Kanterlandsbrug

4530m: SB uit. Daarna meteen BB uit onder spoorbrug door.

8910m: Wetterwille. Wissel B1-B2 SB wal bij stempelpost.

STEMPELPOST 2





6 Leeuwarden - Nylandsdyk (Reduzum) (B2)

Ploeg: B2

Afstand: 13.01km

0m: Wissel Wetterwille B1-B2.

200m: BB uit

250m: SB uit het Van Harinxmakanaal op

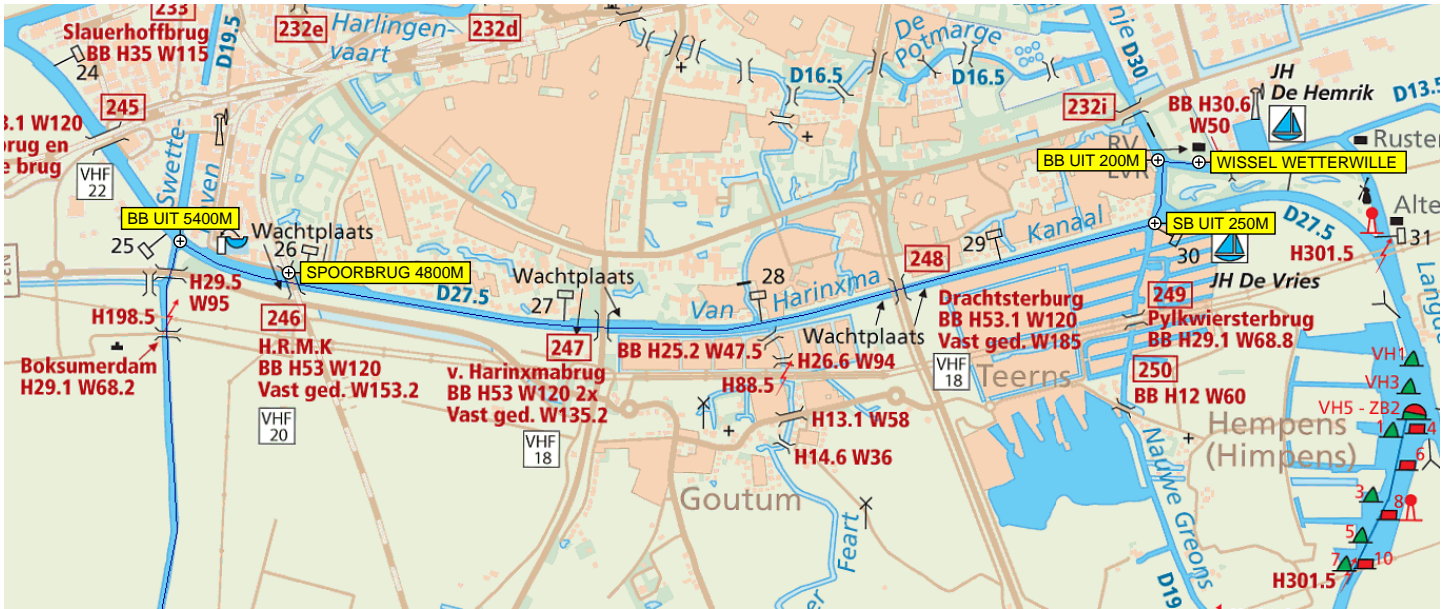
Tot aan wissel SB wal houden en verboden op te lopen

5400m: Na spoorbrug voor KM paal 25 BB uit richting Sneek

9700m: Brug bij Weidum

± 13010m: Wissel B2-A1 Nylandsdyk (Reduzum). BB wal na loopbrug.





7 Nylandsdyk (Reduzum) - Scharnegoutum (A1)

Ploeg: A1

Afstand: 9.47km

0m: Wissel Nylandsdyk B2-A1.

Tot aan eerste brug SB wal houden en verboden op te lopen

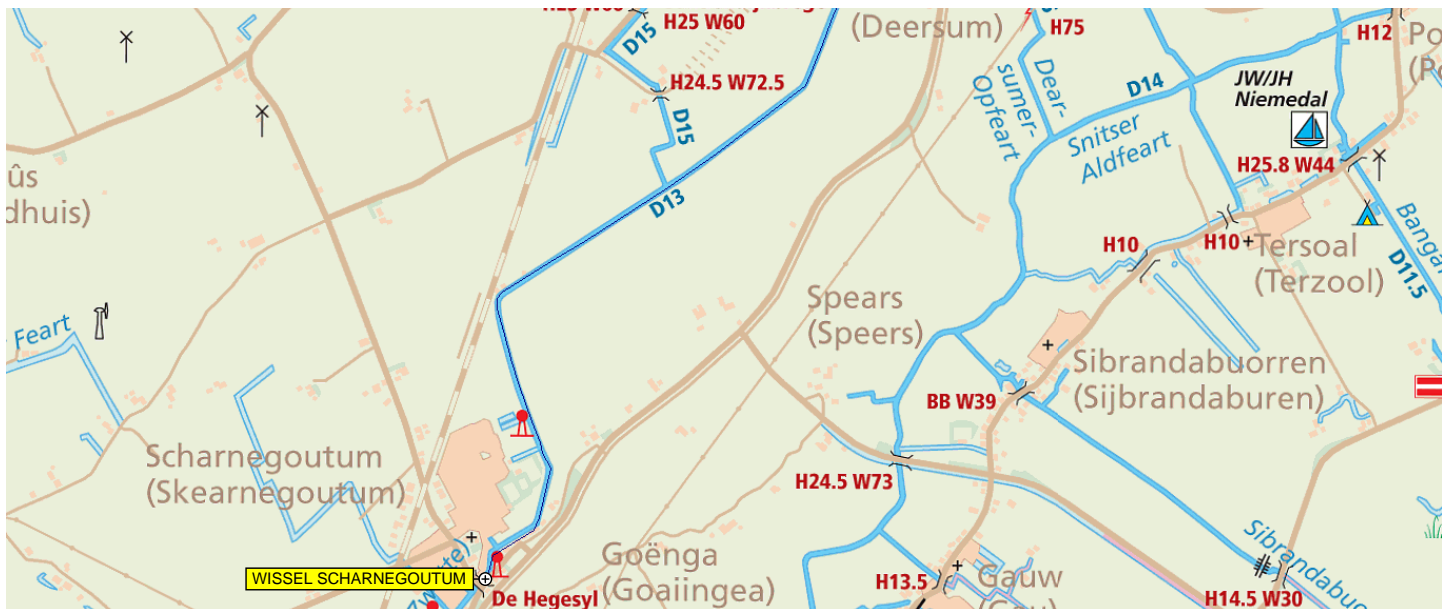
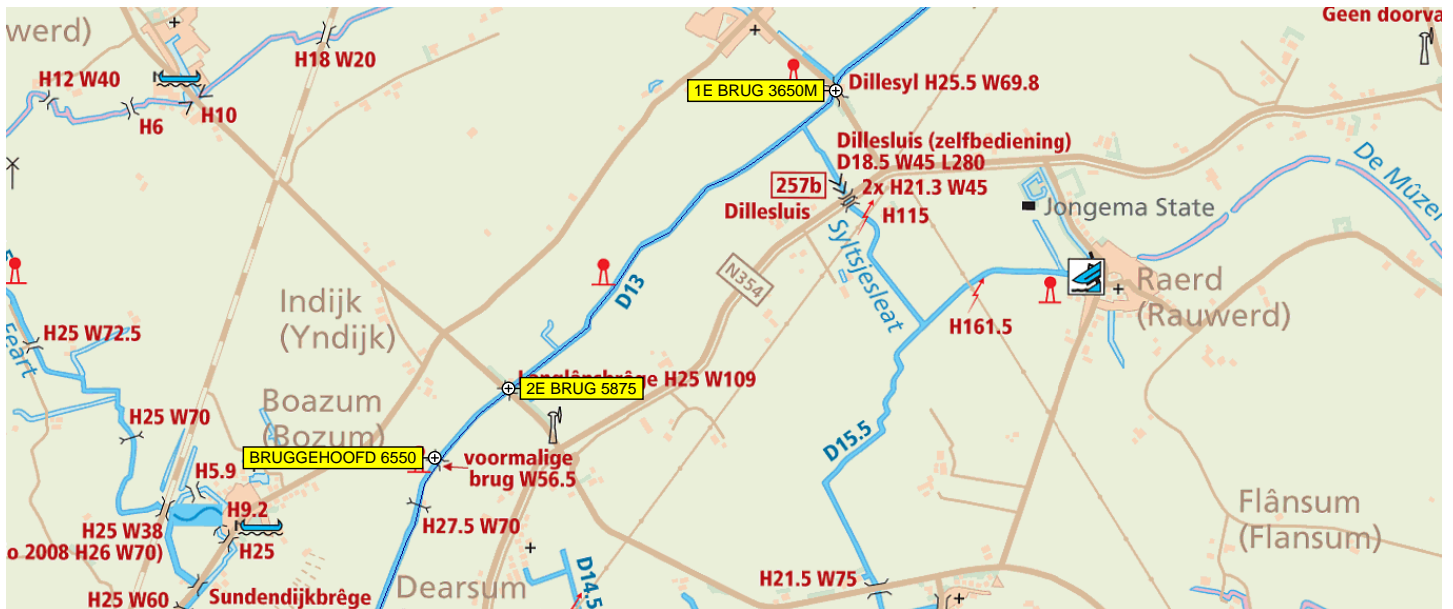
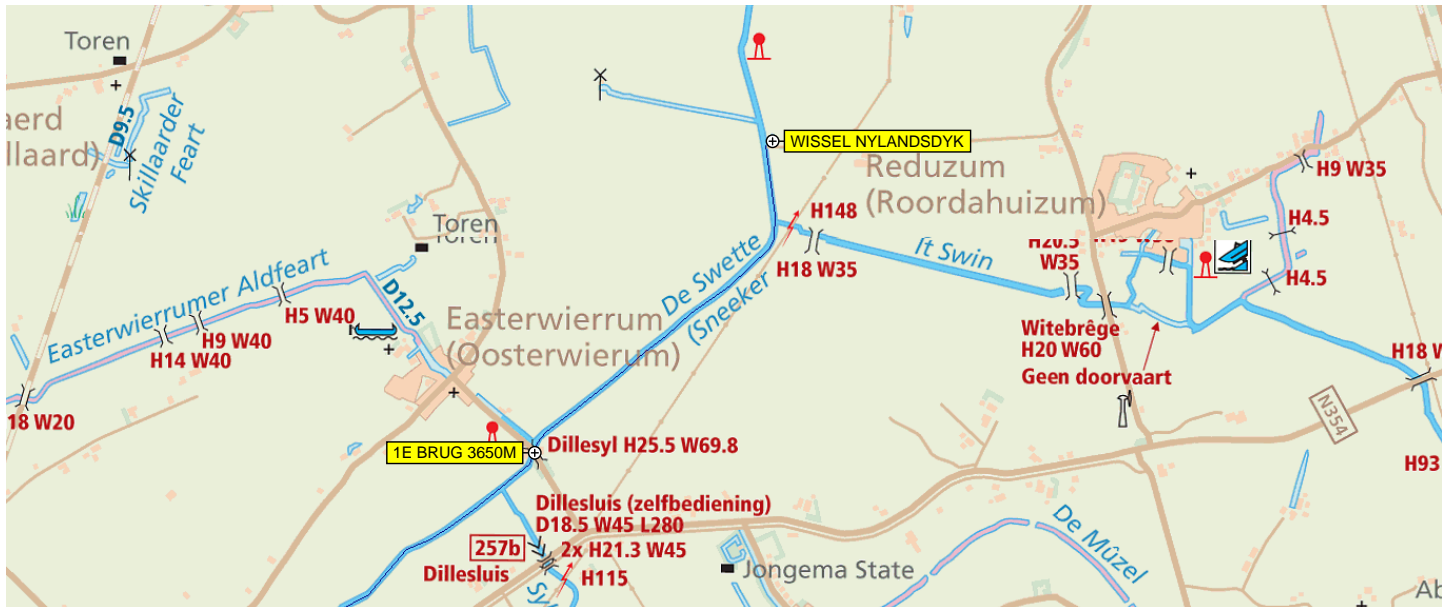
3650m: 1e brug

5875m: 2e brug

6550m: LET OP. Voormalig bruggehoofd (W5.65m)

10960m: Wissel A1-A2 Scharnegoutum BB wal bij de brug.





8 Scharnegoutum - IJlst (A2)

Ploeg: A2

Afstand: 7.45km

0m: Wissel Scharnegoutum A1-A2.

1400m: Rondweg Sneek

2400m: Molenbrug Sneek

2725m: Zwettebrug. Lage brug (70cm)

3000m: Laatste Stuiverbrug. Onder de brug direct BB uit

3150m: Oosterpoortbrug

3310m: SB uit onder de Oppenhuizebrug door. Lage brug (78cm)

3650m: Van Harinxmabrug

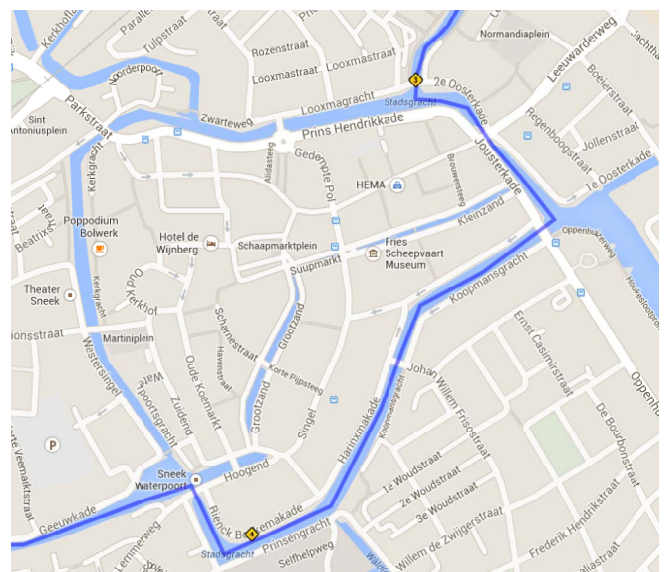
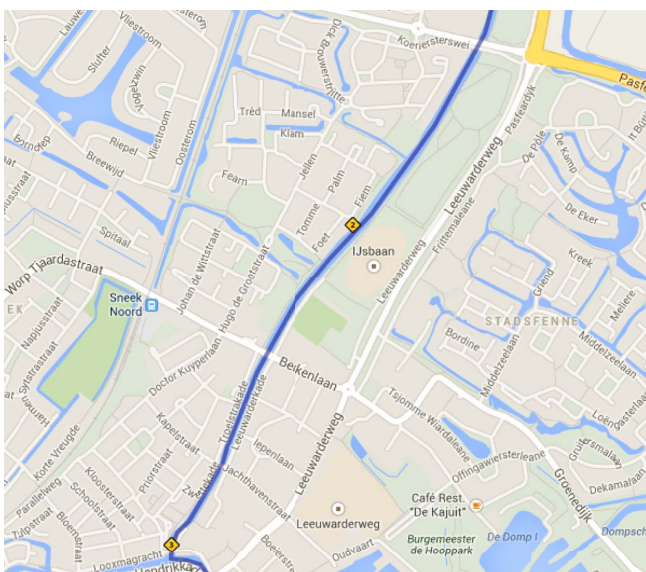
4150m: Bocht SB om en onder de Lemmerbrug door direct BB uit (Waterpoort Sneek aan rechterhand)

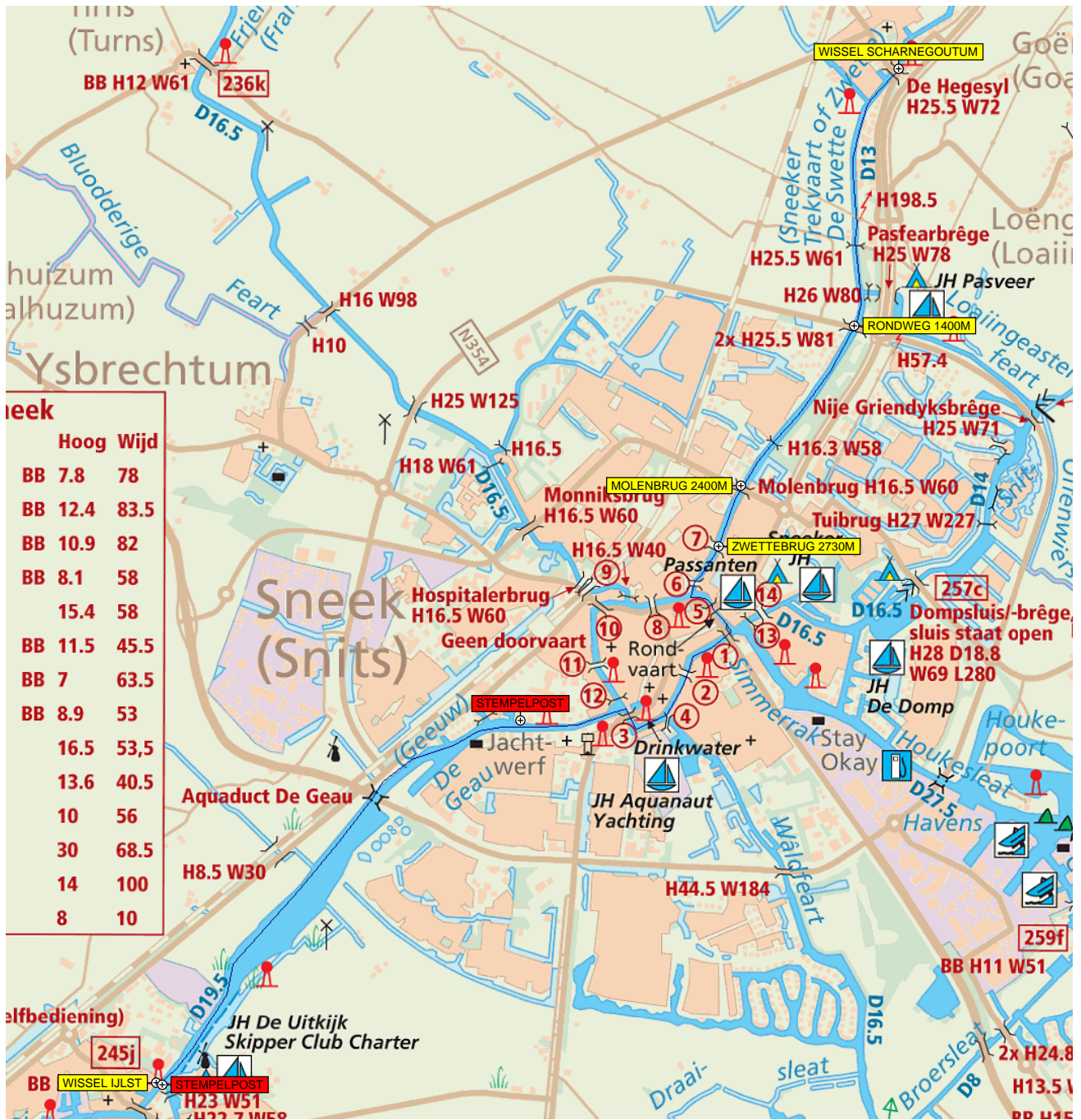
4850m: **STEMPELPOST 3** SB wal

7450m: Voorbij IJlster molen SB aanhouden.

Wissel A2-A1 IJlst SB wal bij stempelpost

STEMPELPOST 4





9 IJlst - Woudsend (A1)

Ploeg: A1

Afstand: 8.66km

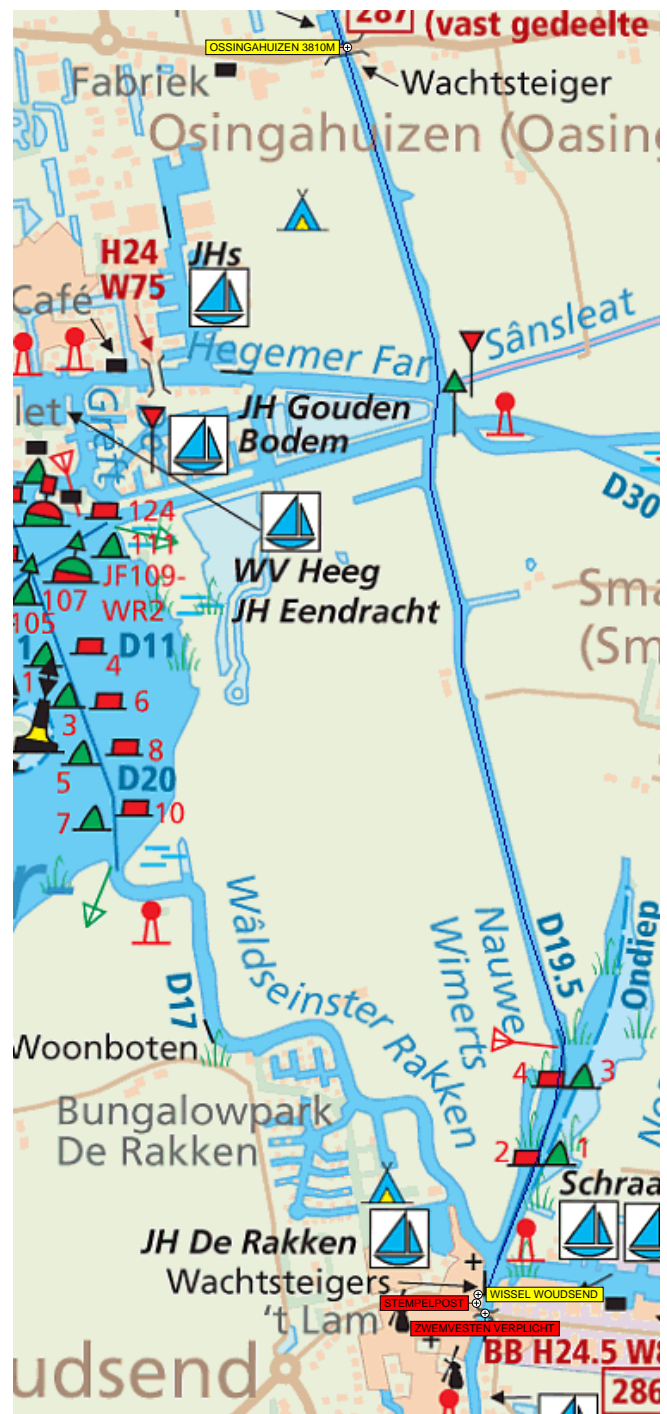
0m: Wissel IJlst A2-A1.

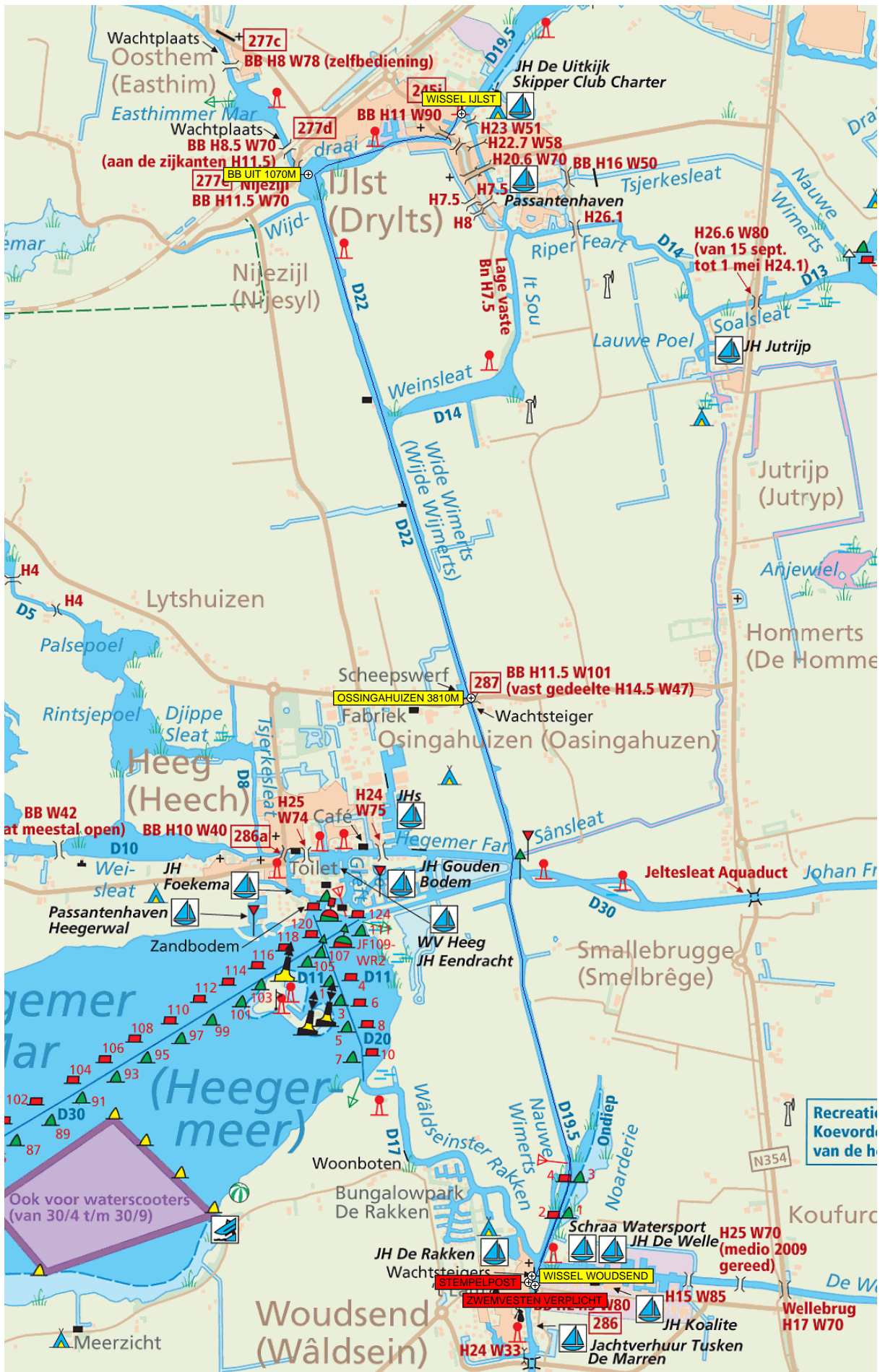
1070m: BB uit richting Woudsend

3810: Passage Ossingahuizen

8550m: Wissel A1-A2 Woudsend voor de brug SB wal

STEMPELPOST 5 - ZWEMVESTEN VOOR (A2)





10 Woudsend - Balk (A2)

Ploeg: A2

Afstand: 11.45km

ZWEMVESTEN VERPLICHT VOOR A2

0m: Wissel Woudsend A1-A2.

1300m: Slotermeer Noord

4400m: Slotermeer Zuid. Slotergat door.

5780m: 4e brug. Na brug BB uit. Onder Nieuwe Langebrug door BB uit.

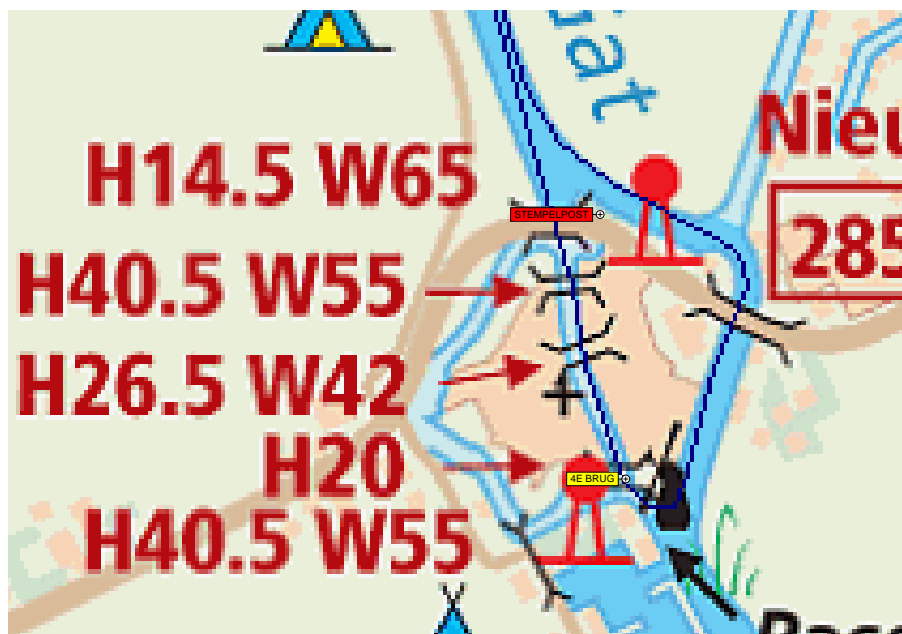
6350m: **STEMPELPOST 6** BB wal

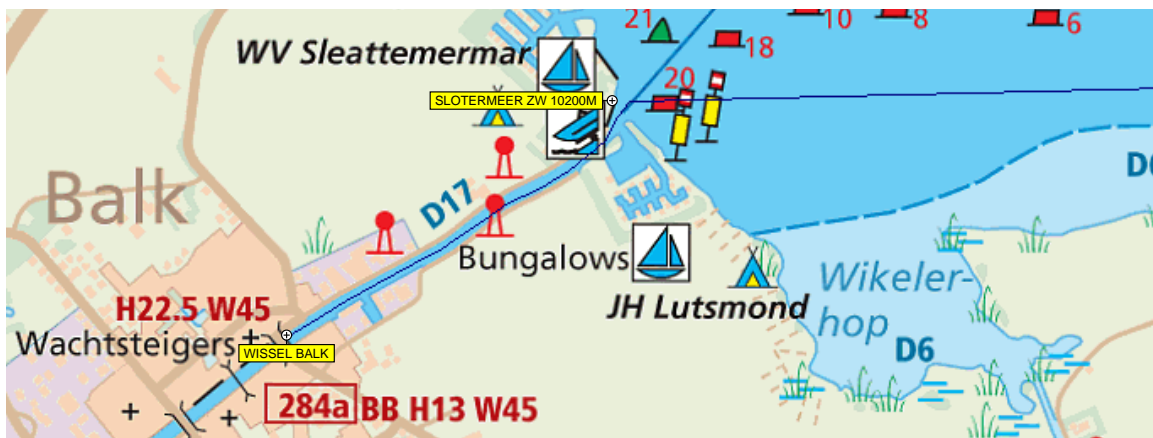
7500m: Slotermeer weer op BB uit richting Balk

10200m: Invaart Luts

11450m: Wissel Balk A2-B1 SB voor de eerste brug

bigskip





11 Balk - Oordenwei (Hemelum) (B1)

Ploeg: B1

Afstand: 9.59km

0m: Wissel Balk A2-B1.

800m: Half rond viaduct (peddelen)

3800m: Passage Kippenburg

5420m: Na brug SB om

7600m: SB onder de brug en direct BB uit

9590m: Wissel B1-B2 Oordenwei (Hemelum) SB voor de brug

ZWEMVESTEN VERPLICHT VOOR B2





12 Oordenwei (Hemelum) - Stavoren (B2)

Ploeg: B2

Afstand: 10.56km

ZWEMVESTEN VERPLICHT VOOR B2

0m: Wissel Oordenwei B1-B2.

150m: begin oversteek Aldkarre

1500m: einde oversteek Aldkarre

2500m: Galamadammen

2700m: begin oversteek Morra

4700m: einde oversteek Morra

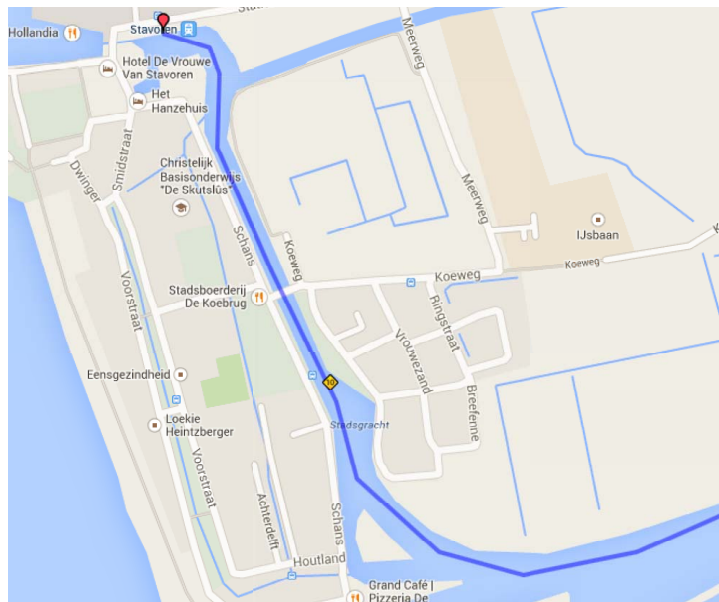
7000m: Warnsterbrug, recht door

10120m: Koebrug

10560m: Wissel B2-B1 BB voor het station bij stempelpost

STEMPELPOST 7





13 Stavoren - Hindeloopen (B1)

Ploeg: B1

Afstand: 11.30km

0m: Wissel Stavoren B2-B1.

900m: Scherpe bocht BB uit

1100m: Scherpe bocht BB uit

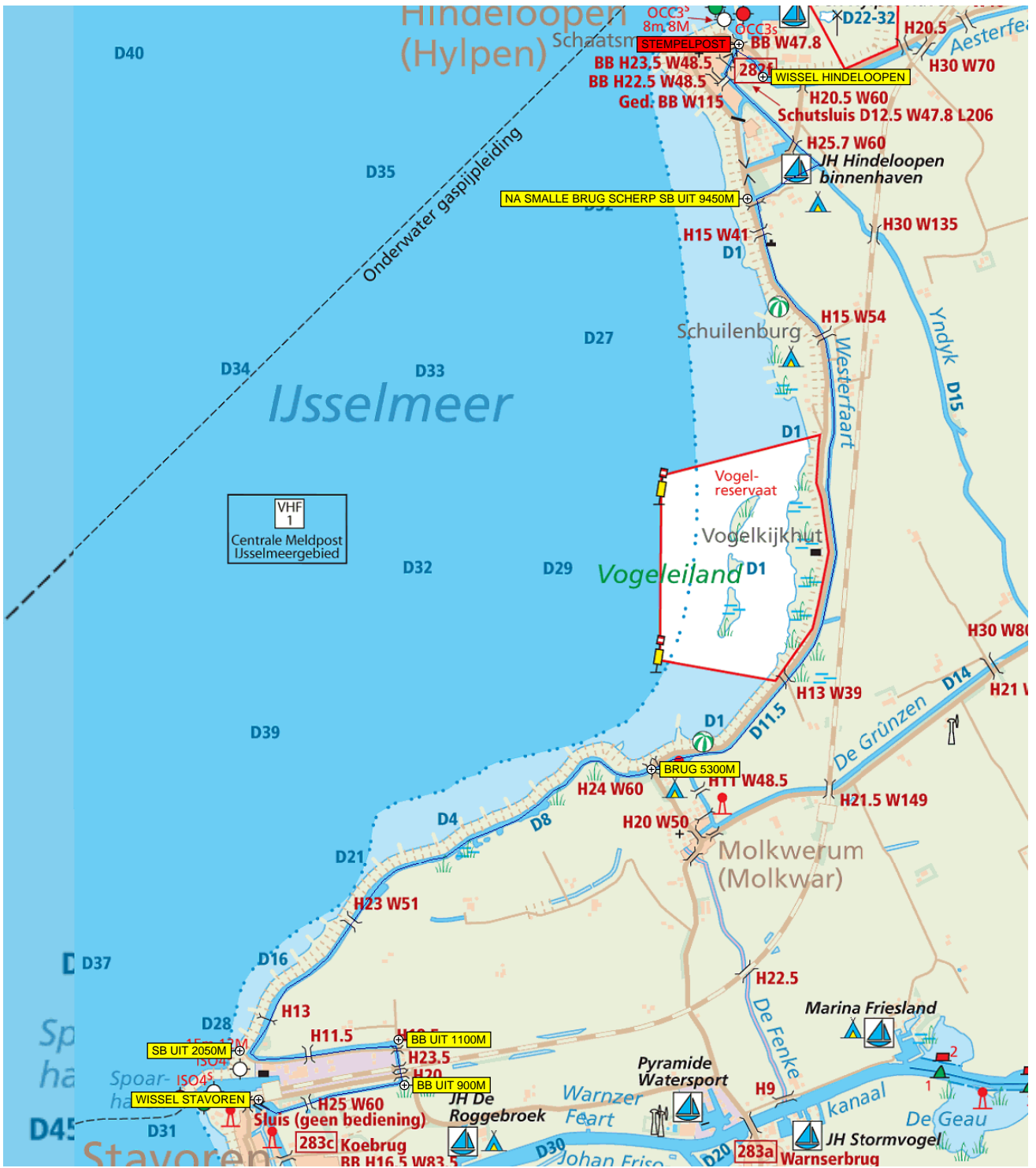
2050m: Scherpe bocht SB uit

9450m: Na smalle brug direct scherp SB uit

10900m: **STEMPELPOST 8** BB wal

11300m: Wissel B1-B2 SB voorbij smalle loopbrug





14 Hindeloopen - Workum (B2)

Ploeg: B2

Afstand: 8.88km

0m: Wissel Hindeloopen B1-B2.

2150m: Brug. Rechtdoor

1100m: Scherpe bocht BB uit

2050m: Scherpe bocht SB uit

5110m: Na spoorbrug SB uit

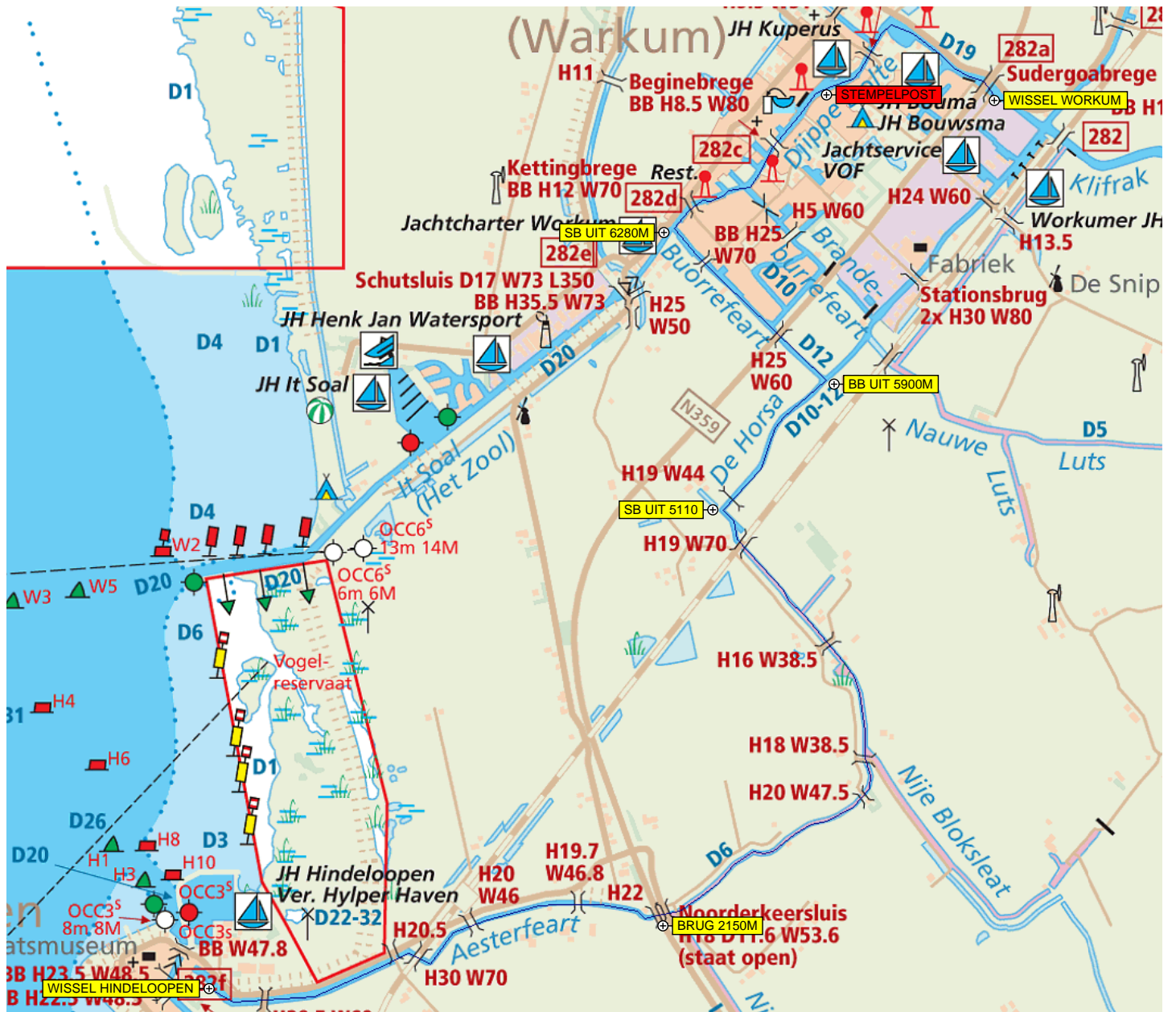
5900m: BB uit Burevaart in

6280m: SB uit door Workum

7850m: **STEMPELPOST 9** SB wal

8880m: Wissel B2-A1. SB bij de brug.





15 Workum - Bolsward (A1)

Ploeg: A1

Afstand: 11.23km

0m: Wissel Workum B2-A1.

300m: Voor de spoorbrug BB uit

5000m: Brug van Parrega. Lage brug (75cm)

8075m: Brug van Tjerkwerd

8900m: Eemswouderbrug

10150m: SB aanhouden

10300m: BB uit onder de brug door. Daarna 2e vaart BB uit.

10900m: Onder de Blauwpoortsbrug door SB uit. Onder de Gijsbert Japicksbrug door

11230m: Wissel A1-A2. **STEMPELPOST 10** BB wal





16 Bolsward - Grauwe Kat (A2)

Ploeg: A2

Afstand: 8.74km

0m: Wissel Bolsward A1-A2.

420m: Na de St Jansbrug BB uit

1450m: BB uit de Harlingertrekvaart op

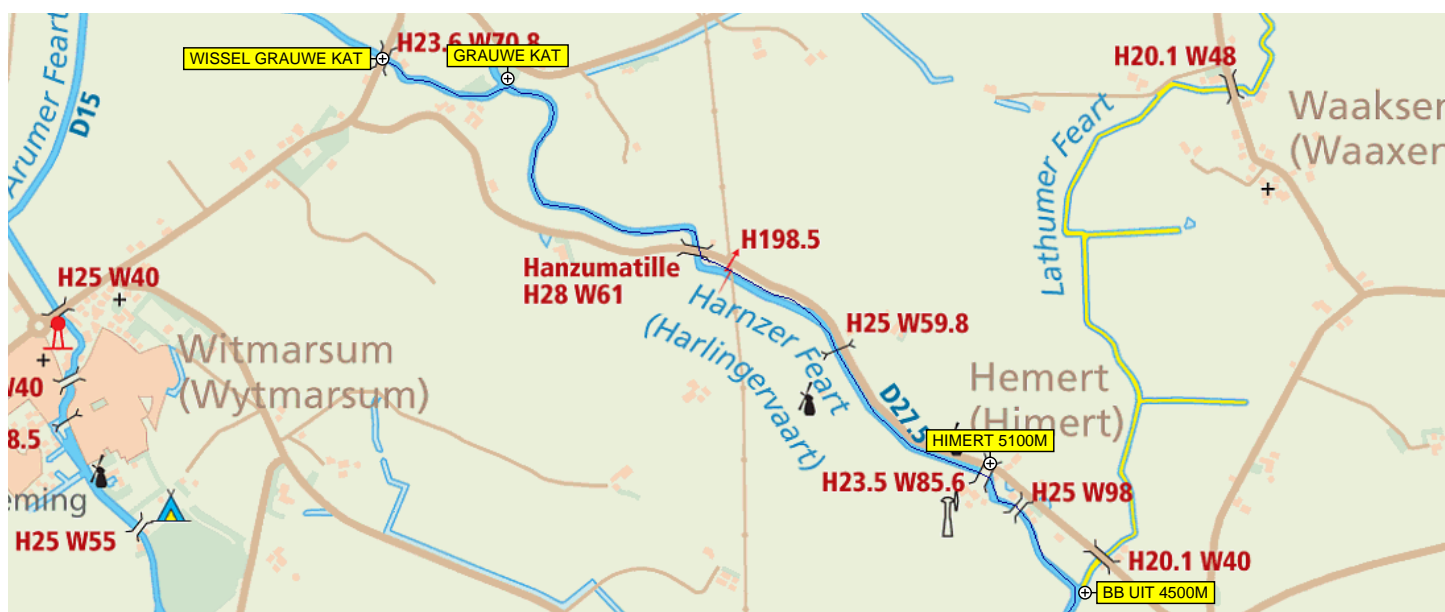
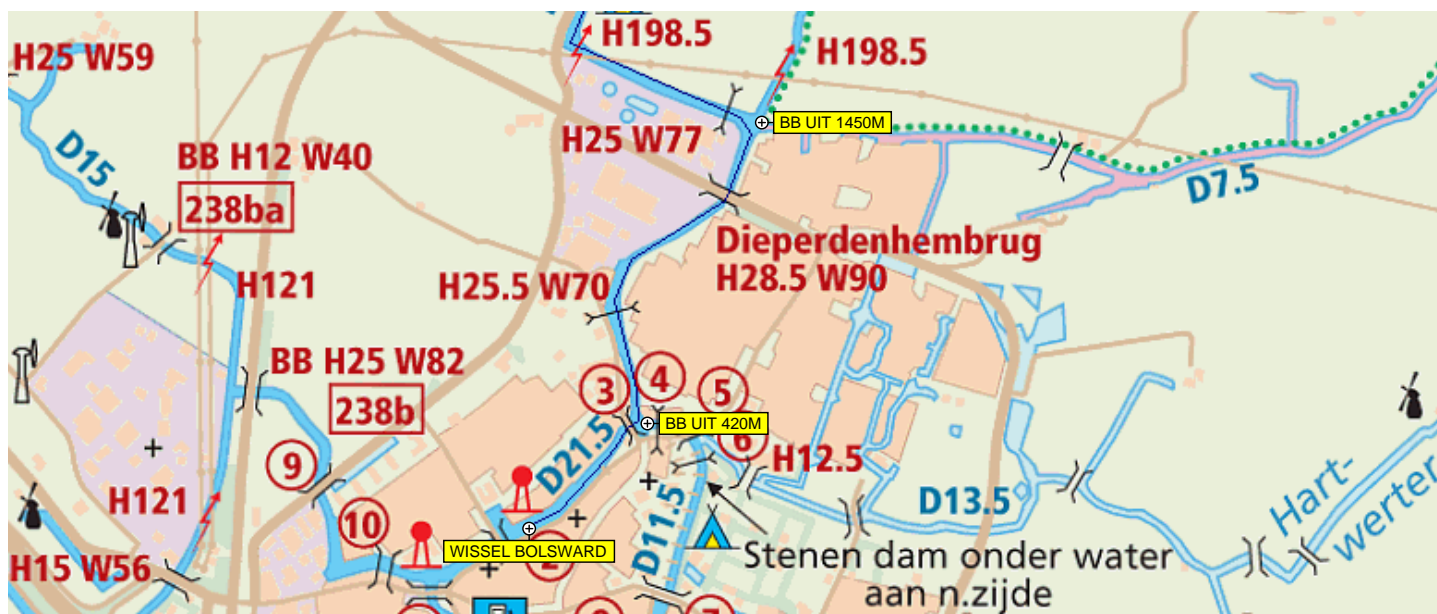
2600m: Hichtum

4500m: BB uit richting Harlingen (Harlingertrekvaart)

5100m: Hemert

7800m: Grauwe Kat

8460m: Wissel Grauwe Kat A2-A1. BB wal onder de brug. Slippen





17 Grauwe Kat - Harlingen (A1)

Ploeg: A1

Afstand: 10.39km

0m: Wissel Grauwe Kat A2-A1.

2600m: Arum

4450m: SB uit

6000m: Kimsverd

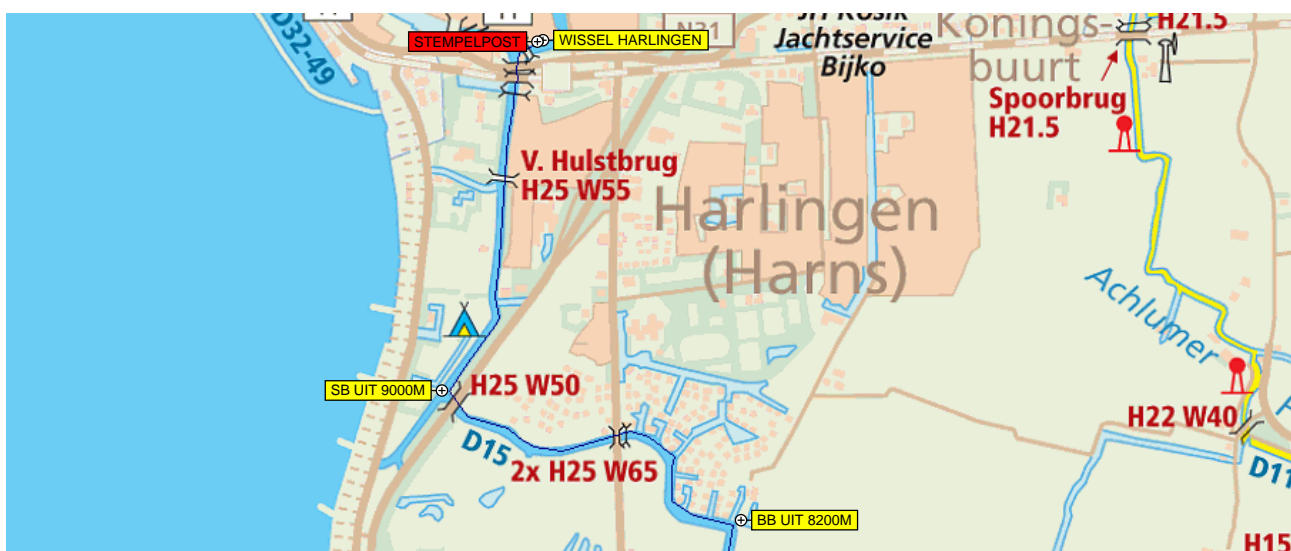
8200m: BB uit

9000m: SB uit

10250m: Na spoorbrug direct SB uit onder de Kerkpoortsbrug door

10390m: Wissel A1-A2 BB wal bij stempelpost.

STEMPELPOST 11





18 Harlingen - Franeker (A2)

Ploeg: A2

Afstand: 9.60km

0m: Wissel Harlingen A1-A2.

400m: Onder de Oosterbrug door direct SB uit

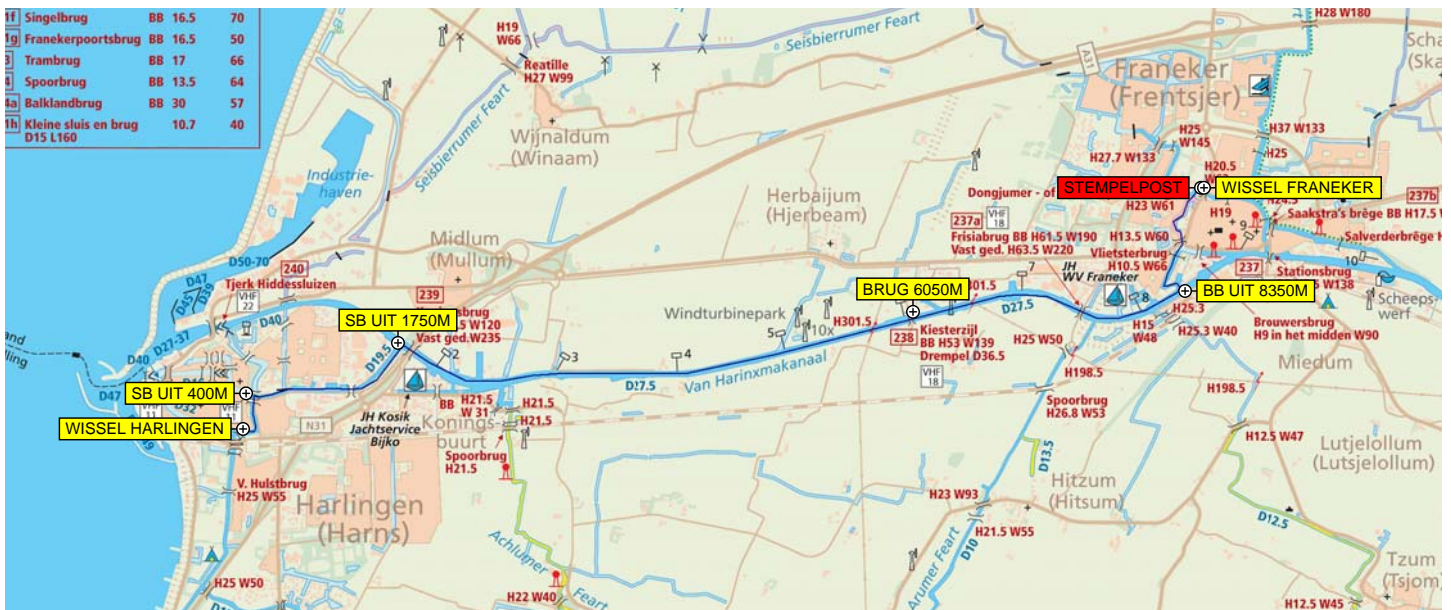
1750m: SB uit onder de Koningsbrug het van Harinxmakanaal op richting Franeker

6050m: Brug bij Kiesterzijl

8350m: BB uit richting kleine jachthaven en direct weer BB

9600m: Wissel A2-B1. BB wal voor de brug bij stempelpost

STEMPELPOST 12





19 Franeker - Berlikum (B1)

Ploeg: B1

Afstand: 9.88km

0m: Wissel Franeker A2-B1.

400m: BB uit

4100m: SB uit De Rie op

9880m: Wissel Berlikum B1-B2. BB wal voor de brug





20 Berlikum - Trekwei (Deinum) (B2)

Ploeg: B2

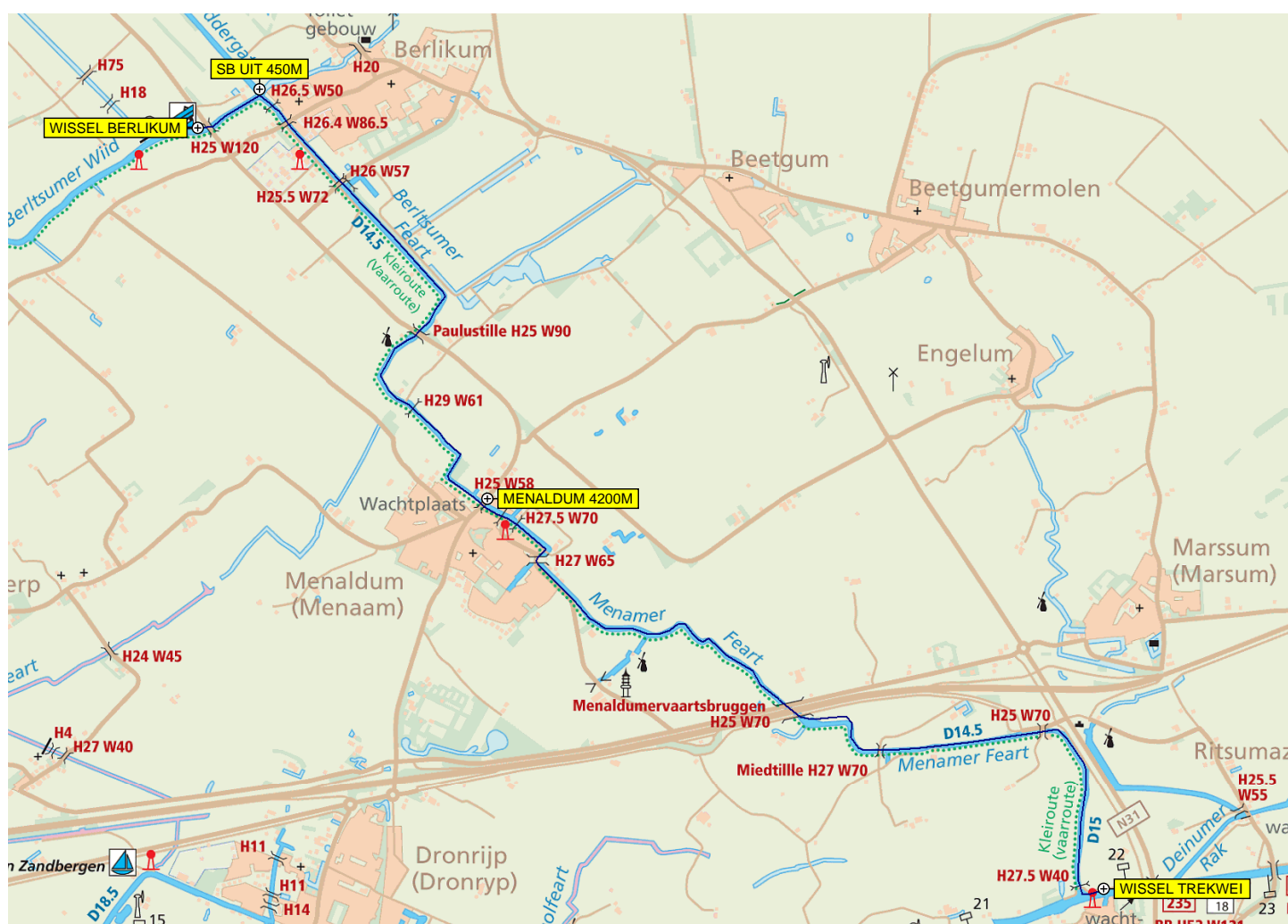
Afstand: 10.28km

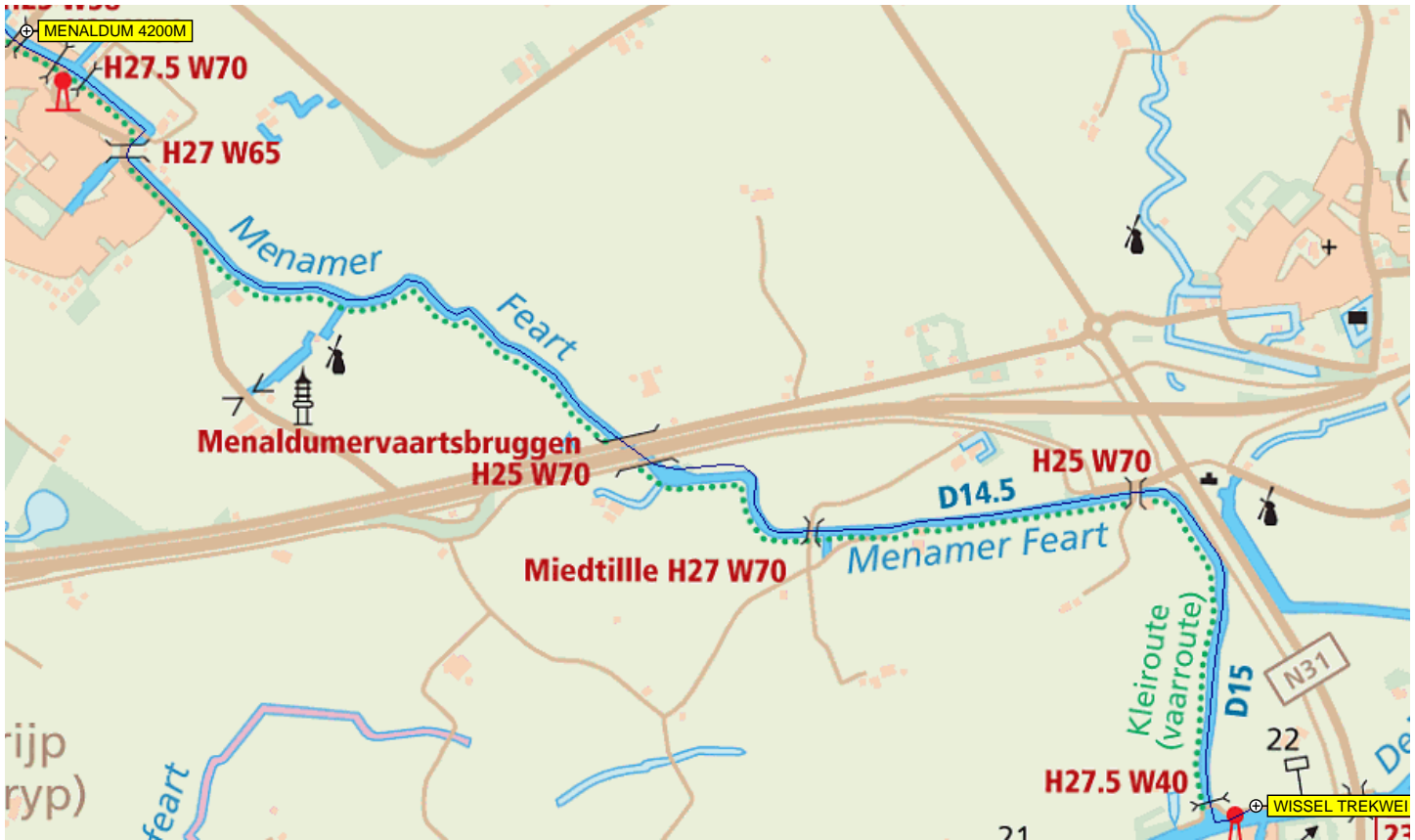
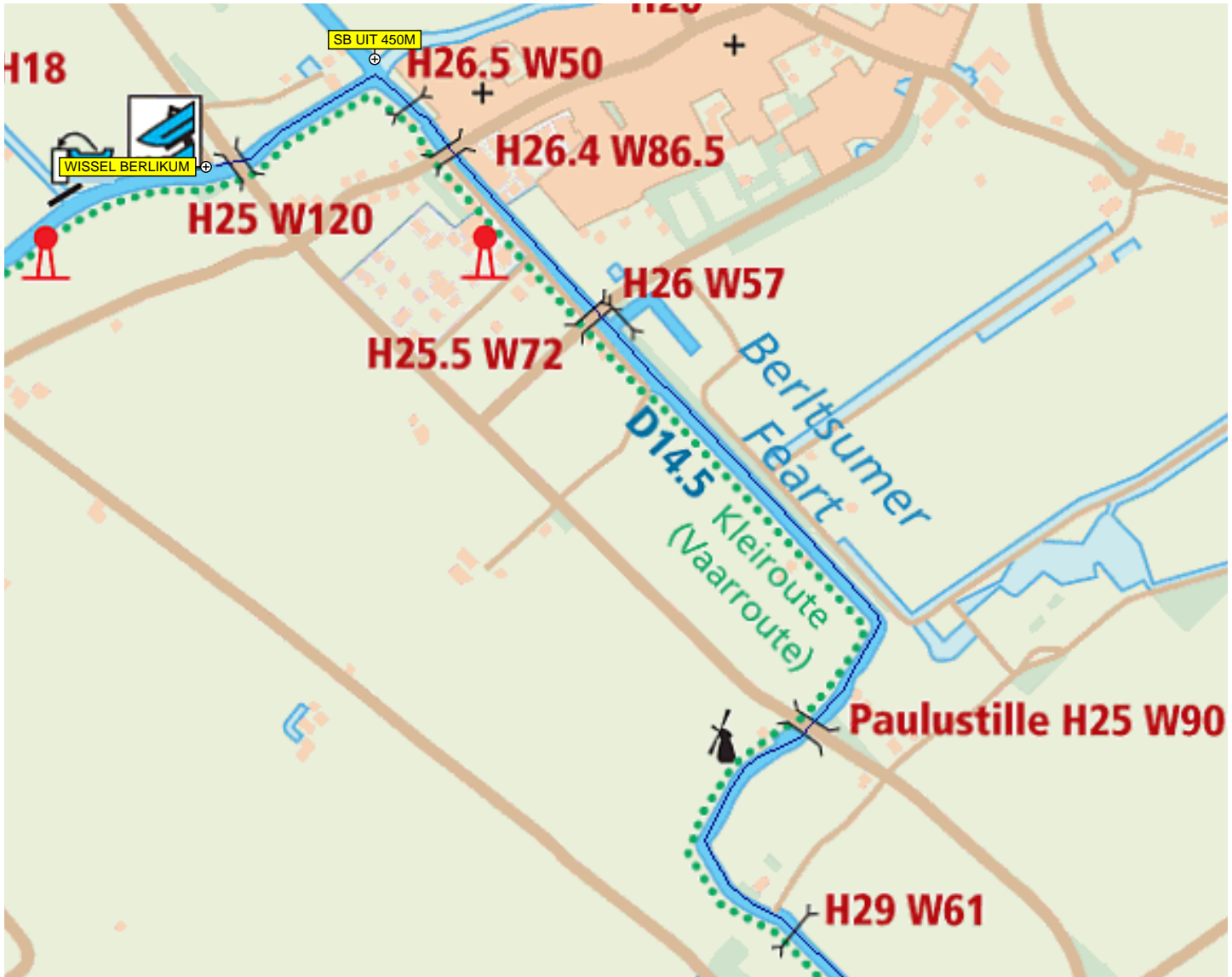
0m: Wissel Berlikum B1-B2.

400m: SB uit

4200m: Meinaldum

10280m: Wissel Trekwei B2-A2. BB wal vlak na opvaren van van Harinxmakanaal





21 Trekwei (Deinum) - Leeuwarden (A2)

Ploeg: A2

Afstand: 8.91km

0m: Wissel Trekwei B2-A2.

1900m: Voorbij KM paal 23 BB uit

2700m: SB aanhouden. Onder spoorbrug door (staat open)

4500m: na brug SB uit

7450m: vlak na ruime bocht SB onder spoorbrug door.

8400m: van Greunsbrug

8910m: Finish Wetterwille.

STEMPELPOST 13

